

ASSUÉTUDES

Ressources pour les professionnel.les de santé

Pour accéder aux ressources, cliquer sur le lien hypertexte souligné

1 ÉVALUER LA SITUATION

ÉVALUATION GLOBALE

“ Est-ce que cela vous arrive de fumer ?
Ou de consommer des boissons alcoolisées ?
D'autres substances ?

Combien de fois avez-vous utilisé une substance
autre que l'alcool depuis 1 an ? ”

Des **questionnaires** peuvent être utiles pour affiner le screening et aider à poser un diagnostic de **Trouble lié à l'Usage de Substances (TUS) ou d'assuétudes comportementales** :

- ✓ Questionnaires spécifiques à certaines substances
- ✓ ou avec un abord plus général

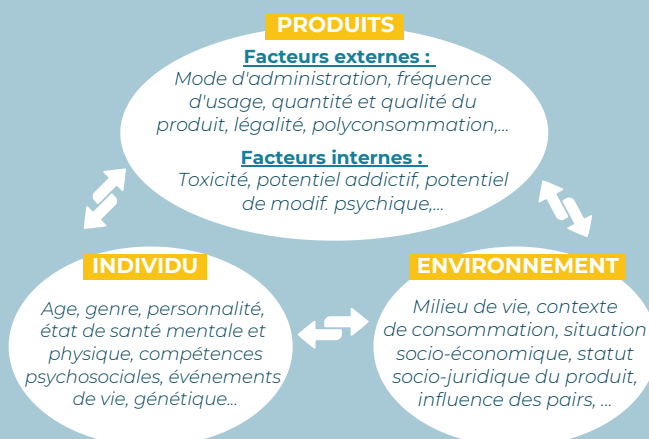
A évaluer lors de **toute nouvelle consultation**,
lors d'**une phase de changement** ou lors de
l'instauration d'un nouveau traitement.
A réévaluer au moins 1 x/an !

POSER UN DIAGNOSTIC

- ✓ Critères DSM-5

- Replacer la consommation dans son **contexte**
- Comprendre **ce qui la sous-tend**

- ✓ **Modèle trivarié** (< Triade d'Olievenstein*)



*Adaptation d'Eurotox asbl

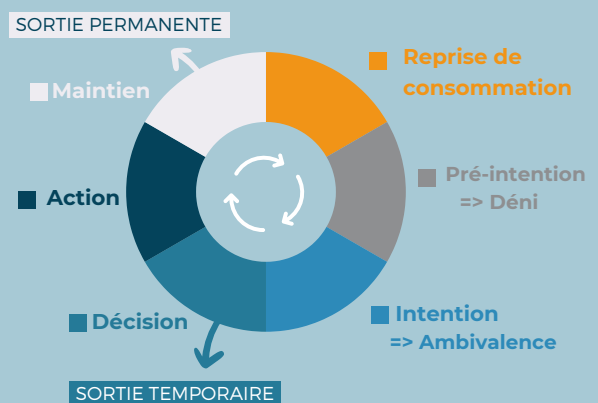
2 ACCOMPAGNER

RELATION DE SOINS = CLÉ

- Adopter une **attitude d'ouverture et de non jugement** autant que possible
- Favoriser l'**alliance thérapeutique**
- **Ne pas limiter la personne à ses assuétudes**, utiliser un langage précis et non stigmatisant

S'ADAPTER AU STADE DU/DE LA PATIENT.E

Les 6 étapes du changement selon Prochaska et Diclemente **

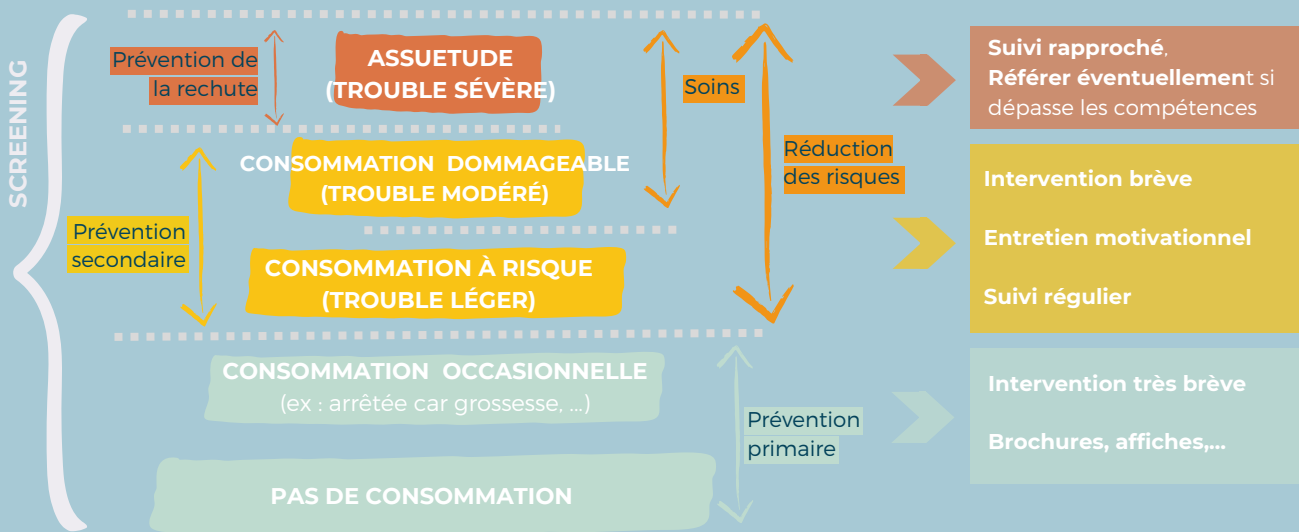


- **Pré-intention** : Faire naître le doute ; donner des informations ; instaurer la confiance, instaurer une stratégie de réduction des risques
- **Intention** : Créer une "balance décisionnelle"; explorer l'ambivalence grâce à l'entretien motivationnel
- **Décision** : Valoriser les décisions de changement, soutenir la recherche d'une stratégie efficace (objectifs ; ressources, planifications)
- **Action** : Accompagner le ou la patient.e dans les étapes du changement (soutien et encouragement)
- **Maintien** : Aider à identifier les situations à risque et à préparer des stratégies de prévention de la rechute, valoriser les efforts
- **Reprise de consommation** : Aider à retourner au stade d'intention : dédramatisation, tolérance, adaptation, recherche de soutiens

**Prochaska et Diclemente 1992, Eurotox 2018

2 (SUITE) ACCOMPAGNER

DIFFÉRENTES INTERVENTIONS SONT POSSIBLES SELON LE NIVEAU DE CONSOMMATION :
A adapter selon la personne, son contexte et la substance ou les substances



Pyramide de Skinner adaptée

TIPS PRATIQUES

Intervention très brève	"Avez-vous déjà pensé à arrêter ou diminuer votre consommation de ... ?" (à répéter régulièrement, réagir en fonction du cycle du changement)					
Intervention brève	F FEEDBACK Quels risques associés, ... ?	R RESPONSABLE Il, elle prend ses propres décisions	A AVIS Votre opinion	M MENU Quelles options ?	E EMPATHIE Sans jugement	S SENTIMENT AUTO-EFFICACITÉ Il, elle est capable
Entretien motivationnel	Outils : questions ouvertes, écoute réflexive, valorisation, résumé, susciter le discours-changement Principes : exprimer l'empathie, développer la discordance, rouler avec la résistance, soutenir l'auto-efficacité Esprit : non jugement, collaboration, évocation, primauté de l'autonomie					

4 OPTIONS MÉDICAMENTEUSES POUR LES TUS

Les médicaments ne sont qu'une **partie limitée de la prise en charge**, il est essentiel de proposer un accompagnement approprié en tenant compte du modèle trivarié.

TABAC

Substitution nicotinique, Bupropione Zyban®, nortriptyline Nortrilen®, Varenicline Champix®

BENZODIAZÉPINE

Shift vers bzd de + longue durée d'action (calcul en équivalent diazepam -> dégressive), magistrale

ALCOOL

- ✓ Médicaments visant la diminution consommation : Nalméfène Selincro®
- ✓ Médicaments visant abstinence : Acamprosate Campral®
- ✓ Sevrage : Diazepam Valium® (si cirrhotique ou personnes âgées : Oxazepam Seresta®)

HÉROÏNE

Traitement par agonistes opioïdes (TAO):
Méthadone (magistrale), **Buprénorphine** (+/-)
naloxone Subutex ou **Buvidal**®
 (inj.)/**Suboxone**® ou **Libroxar**®

CANNABIS, COCAÏNE, KÉTAMINE, ...

Pas de traitement validé au niveau de l'Evidence Based Medicine, prendre en compte le modèle trivarié

5 ORIENTER



AMBULATOIRE

MG ET PATIENT.ES

- **RESAD asbl 02/534.87.42** (soutien psycho-social patient.e et/ou entourage et MG; 3 antennes)

EN PARLER ANONYMEMENT

- **RESAD 02/534.87.41**
- **Infor-Drogues 02/227.52.52**
- **AA-Alcooliques Anonymes 078/15.25.56**
- **NA-Narcotiques Anonymes 0476/64.30.54**
- **Aide Alcool** (aide en ligne)
- **Joueurs Aide en ligne** (jeux de hasard,...)

APPUI SPÉCIFIQUES

PATIENT.E S'INTERROGE SUR SA CONSOMMATION

- **Infor-Drogues 02/227.52.52** (infos générales pour les patient.e.s et l'entourage)
- **Le Pélican 02/502.08.61** (suivi psy patient.e.s et entourage, groupes de parole)
- **Prospective jeunesse 02/512.17.66** (suivi psy patient.e.s et entourage, groupes de parole)
- **Aide Alcool** (aide en ligne)
- **L'alcool et vous 02/477.27.76/77** (info et bilan CHU Brugmann)
- **Tabacstop 0800/111.00**
- **Joueurs Aide en ligne** (jeux de hasard,...)

BESOINS SPÉCIFIQUES

- **Cannabis clinic 02/477.27.76** (CHU Brugmann)
- **Clinique du jeu + addictions comportementales 0800/35.777** (CHU Brugmann)
- **Clinique des troubles liés à internet et aux jeux (Saint-Luc) 02/764.21.60**
- **SAMPAS-Réseau Hépatite C 02/506.70.92**
- **CAP-ITI 02/538.47.90** (patient.e. incarcéré.e ou sorti.e de prison)
- **L'Ambulatoire-Forest 02/648.50.18** (patient.e. incarcéré.e ou sorti.e de prison)
- **La Trace 02/538.48.22** (activités sportives)
- **Sème qui peut 0488/58.89.81** (maraîchage)
- **Parentalité et addictions 02/535.30.51** (soutien à la parentalité dès le projet de grossesse)
- Espace femmes de **Circé, Dune, Transit** et **Douche Flux**
- **Epicentre** (espace de santé inclusif LGBTQIA)
- **Artha** equipe-archa@projetlama.be (spécificité situation d'exil et vulnérabilité)

SUIVI MÉDICO-PSYCHO-SOCIAL

PUBLICS VULNÉRABLES

- **Projet LAMA** (service bas-seuil, TAO).
 - Ixelles : **02/640.50.20**
 - Anderlecht : **02/524.33.52**
 - Molenbeek : **02/411.51.61**
- **La M.A.S.S. 02/505 32 90** (service bas-seuil, TAO)

APPROCHE PSYCHIATRIQUE

- **ENADEN 02/534.63.73** (consultation médico-psycho-social, patient.es et entourage)
- **Babel 02/543.03.43** (addiction et trouble psychiatrique)
- **Chapelle-aux-Champs 02/764.31.20** (patient.es et entourage); PEC spécifique alcool: **réseau dépendance Bruxelles-Est proches**
- **Centre des Addictions Epsilon** (plus haut seuil)

CONSULTATIONS AMBULATOIRES DANS LES HOPITAUX

- **CHU Brugmann site Horta 02/477.27.76/77**
- **Clinique Saint-Michel 02/614.37.50**
- **Clinique universitaire Saint-Luc 02/764.21.60**
- **Clinique Saint Jean 02/221.99.81**
- **Clinique Sainte Anne Saint Remy 02/434.37.65**
- **Molière Longchamp 02/432.81.32**
- **Sanatia 02/211.00.40**
- **UZ Brussel 02/ 477.60.12**

SOUTIEN PAR LES PAIRS

GROUPES D'ENTRAIDE

- **AA - Alcooliques Anonymes 078/15.25.56**
- **Cl-Anon, Al-Ateen 02/216.09.08.47** (familles et proches)
- **NA -Narcotiques Anonymes 0476/64.30.54**

PAIR-AIDANCE

- **Cartographie de la pair-aidance** (à Bruxelles)
- **Plateforme bruxelloise pour la santé mentale** s.c@plateformbxl.brussels
- **SMES projet PAT** pat@smes.be

LIEUX DE LIENS EN CAS DE SOLITUDE

- **Guide des lieux de liens**

SUITE :

Equipes mobiles (hors crises)
Hospitalisation
Résidentiel
Prévention



EQUIPES MOBILES (HORS CRISE)

- **Equipe Mobile PRECARITE 0496/26.77.62** (trouble de santé mentale et précarité)
- **SYNER'SANTE 0493/26.04.66** (medico-psychosocial et assuétudes)
- **Le Renfort 02/534.63.73** (médico-psychosocial)
- **SMES 02/502.69.49** (psycho-social, santé mentale, assuétudes)
- **COVER** *Projet Lama, equipe-cover@projetlama.be* (médico-psychosocial, veille sanitaire et squat/métro)
- **ARTHA** *Projet Lama, equipe-atha@projetlama.be* (spécificité situation d'exil et vulnérabilité)

SI NÉCESSITÉ D'HOSPITALISER

CURES OU TROUBLES PSYCHIATRIQUES ET/OU PHYSIQUES EN LIEN AVEC UNE ADDICTION

- **Hôpital Brugmann 02/477.27.76/77** (unité 72 alcool/cannabis, 73 drogue/polyconso)
- **Hôpital Saint-Michel 02/614.39.35** (psychiatrie générale, lits alcool et drogues)
- **Hôpital Saint-Luc 02/764.21.60** (hépatologie/alcool, internet/jeux)
- **Hôpital Saint-Jean 02/221.91.11** (psychiatrie générale, lits alcool et drogues, rdv pré-admission mais pas d'urgences)
- **Hôpital Sainte-Anne Saint-Rémy 02/434.35.41** (psychiatrie générale, lits alcool et drogues)
- **Hôpital Molière 02/348.59.00** (psychiatrie générale, lits alcool et drogues)
- **La Ramée (Epsilon) 02/431.76.00** (unité 1 psychiatrie générale et lits assuétudes)
- **Fond'Roy (Epsilon) 02/431.77.00** (unité 3 comorbidités alcool et psychose)
- **Clinique psychiatrique Sanatia 02/211.00.40** (psychiatrie générale et lits assuétudes)
- **Clinique Sans-Soucis 02/478.04.33** (alcool, dépendances relationnelles, cure et postcure)
- **UZ Brussel 02/477.77.22** (psychiatrie générale, lits alcool et drogues)

APPUI INTRA-HOSPITALIER POUR LES PATIENT.ES

- **Interstices asbl** (CHU ST-Pierre)
 - Urgences addictions : **02/535.39.25**
 - Parentalité addictions : **02/535.30.51**
 - Liaison addictions : **02/535.30.52**
- **Addictions asbl 02/614.37.50** (équipe de liaison : hospitalisation Saint-Michel et Saint-Luc)

RÉSIDENTIEL (HÉBERGEMENT)

CRISE ET COURT SÉJOUR

- **TRANSIT 7j/7, 24h/24 : 02/215.89.90** (sans condition, max 13 jours)
- **ENADEN 24h/24 : 02/534.58.73** (rdv et acceptation préalable, max 2 semaines)

APPARTEMENTS SUPERVISÉS

PATIENT.E STABILISÉ.E DANS SA CONSOMMATION,
RÉINSERTION LOGEMENT

- **TRANSIT 02/215.89.90** (1 mois renouvelable et déjà dans du résidentiel)
- **Projet HESTIA 02/411.95.80** (Projet Lama)

COURT SÉJOUR

- **ENADEN 02/465.639.90** (post-cure résidentielle communautaire de 3 mois avec accompagnement psycho-médico-social)

LONG SÉJOUR ET COMMUNAUTÉS

HÉBERGEMENTS, SOUTIEN POST CURE ET
TRAVAIL À LA RÉINSERTION

- **La Pièce 02/534.71.70** (double diagnostic addiction + trouble psychiatrique, 6 mois renouvelable (pas de condition d'abstinence))
- **C.A.T.S. Solbosh 02/649.79.01** (postcure, 5 mois renouvelable, condition abstinence, possibilité "SAS" avant)

CENTRES DE JOUR

ACTIVITÉS, MISE À L'ABRI EN JOURNÉE MAIS
PAS D'HÉBERGEMENT

- **ENADEN 02/644.55.72** (6 mois, max 2 ans, adultes) **ENADEN** (jeunes de 15-25 ans)
- **L'Orée 02/347.57.57** +groupe de parole pour proches
- **le Quotidien Fond'Roy 02/431.77.00**
- **Sans-Soucis 02/478.04.33**
- **Hélix** (clinique Saint-Jean) **02/225.92.51**

PREVENTION ET RÉDUCTION DES RISQUES

PREVENTION

- **INFOR-DROGUES 02/227.52.61** (sensibilisation, formation, accompagnement)
- **Prospective Jeunesse 02/512.17.66** (prévention addictions et promotion de la santé, formation)
- **Univers Santé 010/47.28.28** (prévention et promotion de la santé des publics scolaires/étudiant.es)
- **FARES** (prévention tabac)

REDUCTION DES RISQUES (RDR)

- **DUNE 02/503.29.71** (infos, matériel stérile, soins infi, accueil social, consultation MG hors TAO, maraudes)
- **Comptoir LAIRR 02/215.89.90** (infos, matériel stérile,...) et **transit-rue** (maraudes, accompagnements,...)
- **Le Pilier 0490/56.75.51 ou 0491/39.61.24** (infos, accompagnements, matériel stérile, ...)
- **Salle de Consommation à Moindre Risque (SCMR-Gate) 02/253.59.99**
- **MODUS VIVENDI / MODUS FIESTA 02/644.22.00** (spécificité milieu festif, infos, actions RdR, testing de produits)

EN CAS D'URGENCE

- Secours médicaux **112**



SOS

URGENCES PSYCHIATRIQUES

Selon assurabilité du/de la patient.e, localisation et disponibilité (privilégier les hôpitaux avec services d'addictologie comme les CHU Brugmann et Saint-Luc)

EQUIPES MOBILES DE CRISE (0-3 MOIS)

- **Tandem Plus 02/201.22.00** (diagnostic de trouble de santé mentale associé)
- **EMC Saint-Luc 0490/11.42.00** (diagnostic de trouble de santé mentale associé)
- **CRISIS-BXL: 02/209.16.36** jeunes 0-18 ans, 24/7

BOITE À OUTILS



INFORMATIONS SUR LES SERVICES ET STRUCTURES D'APPUI

- **Le Bon Plan** existe en version online et en version papier (Dune asbl)
- **FéDA Bxl** (infos sur les institutions existantes, anciennement FEDITO Bxl)
- **REPertoire SOCIAL.BRUSSELS**
- **RESAD** (voir onglet "ressources pratiques")

INFORMATIONS ÉPIDÉMIOLOGIQUES ET SUR LES SUBSTANCES

- **RESAD** (voir onglet "ressources pratiques")
- **EUROTOX** (rapports épidémiologiques, recommandations de bonnes pratiques)
- **INFOR-DROGUES** (fiches produits)
- **MODUS VIVENDI** (brochures produits, réduction des risques et thématiques)
- **VAD** Vlaams expertisecentrum Alcohol en andere Drugs

